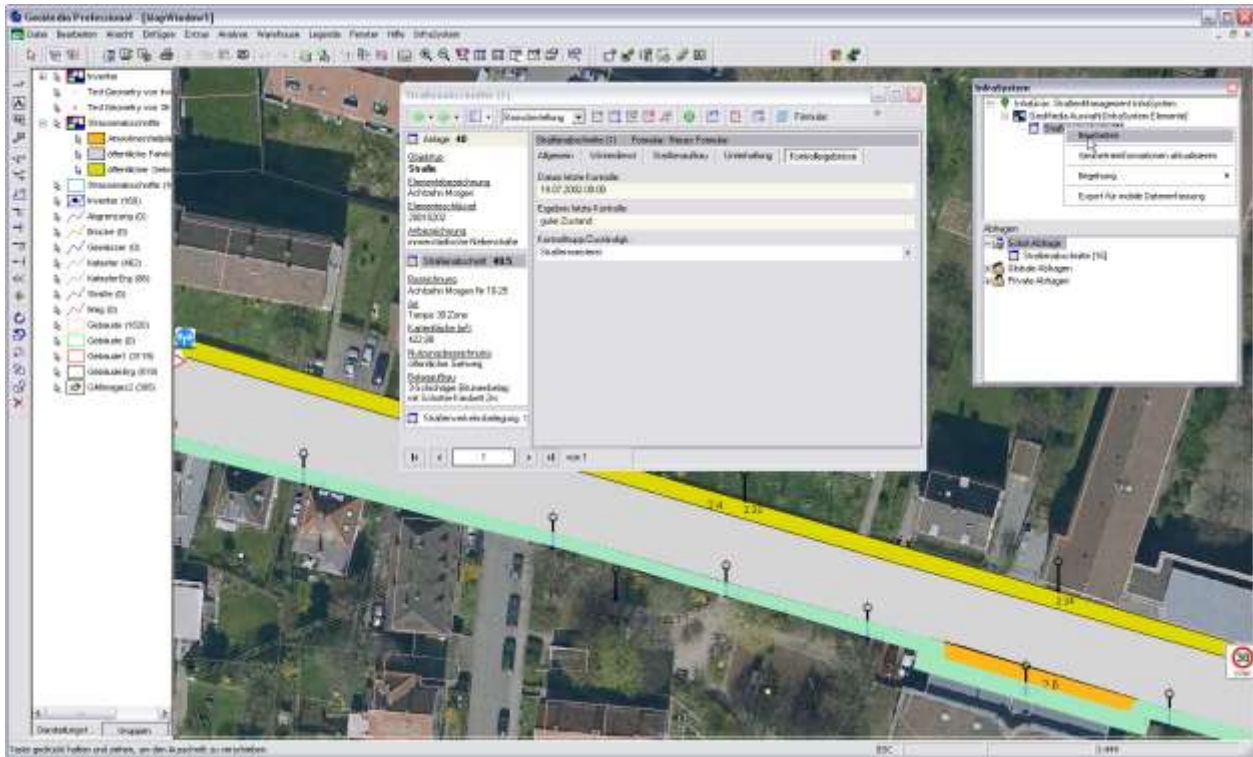


InfraStrasse

StraßenManagement
(als GIS- oder Sachdaten-Arbeitsplatz)

Anlagen (Objektyp: Straßen), Straßenabschnitte, Straßeninventar (z. B. Verkehrsschilder),
Straßenverkehrsbelegung

Werbeunterlagen – keine Produktbeschreibung im rechtlichen Sinn



Bewirtschaftung des öffentlichen innerstädtischen Straßenbestandes
Straßen, Straßenabschnitte und Inventare qualifiziert erfassen, dokumentieren, bewerten sowie die Prozesse der Begehung und -wartung und der Straßenabschnittspflege unterstützen

InfraStrasse unterstützt mittels verteilter Software auf dem Client-PC, auf dem Server und auf Mobilgeräten das Management des öffentlichen Straßen- und Inventarbestandes von der Ersterfassung über die laufende Inventar- und Straßenabschnittskontrolle und -wartung sowie die Pflegeplanung bis zur Vergabe von Wartungs- und Pflegeaufträgen und zu betriebswirtschaftlichen Aspekten.

InfraStrasse verwaltet in seinem Datenmodell beschreibende Merkmale zu Straßenflächen und zu Inventaren inklusive der Pflegestandards und der Aussagen zur letzten Kontrolle/-reparaturen (letzte Begehung) und zu historischen Begehungen. Weiterhin werden zu Straßenabschnitten Winterdienstangaben, alle Jahrespflegepläne sowie eine Historie der Verkehrsbelegung verwaltet.

InfraStrasse bietet umfassende alphanumerische und grafische Analysewerkzeuge zur Auswertung und Visualisierung der Straßenunterhaltung und der Inventarzustände (inklusive notwendiger Wartungsmaßnahmen). Schnittstellen sichern die Anbindung an ERP-Systeme.

InfraSystem-Fachschalen für die Bereiche Grün, Umwelt, Generelle Planung

<http://www.globus-informationssysteme.de>

Datenblatt InfraStrasse, Stand: Januar 2021, GLOBUS - Informationssysteme GmbH, 74321 Bietigheim-Bissingen, Carl-Benz-Str. 36

Die Kernfunktionen des StraßenManagements

- ◆ **Daten- und Darstellungsmodell**
Das Datenmodell Straße beinhaltet die Fachobjekte Anlage, Straßenabschnitte, Inventarstandorte, -kontrolle (Schäden), -reparatur (Maßnahmen), Straßenverkehrsbelegung. Das Datenmodell sowie alle Auswahllisten können vom Nutzer an individuelle Bedürfnisse angepasst werden. Automationstechnologien wie „Aktionen“/„Element nutzen“ beschleunigen die Datenerfassung.
- ◆ **Leistungsstarke Abfragemechanismen**
Benutzerdefinierte Abfragen auf alle Fachobjektattribute können als Sofortabfragen oder als speicherbare Abfragen formuliert werden. Die Abfragen stehen für Sachdaten- und grafische Recherchen, für Auswertungen, die Pflegeplanung und den Inventar-Export nach Mobil zur Verfügung.
- ◆ **Umfassende Datenerfassungs- und Datenbearbeitungswerkzeuge**
Formularbasierte Methoden der Grafik- und Sachdatenbearbeitung sichern einen effektiven Datenaufbau und eine transparente Datenfortführung. Mittels eines Formulareditors können passende Formulardefinitionen für jeden Benutzer und jede Aufgabe erstellt und gespeichert werden.
- ◆ **Erfassungen der Zustandsdaten für Inventare und Straßenabschnitte**
Fachgerechte Erfassungen der Zustandsdaten zu Inventarstandorten und Straßenabschnitten in Form von Kontrollgängen sowie der notwendigen Maßnahmen in Form von Reparaturgängen werden sowohl an internen als auch an mobilen Arbeitsplätzen unterstützt.
- ◆ **InfraStraßeMobil - die Software für die mobile Datenerfassung**
Mobil werden zu den Inventarstandorten und Straßenabschnitten die Begehung (Kontrollen, Reparaturen) und die Fachobjekterfassung (Straßenabschnitte, Inventar) unterstützt. Höchste Effektivität wird durch die grafikgestützte mobile Datenerfassung auf Pentops erreicht. Mobil können Inventarstandorte und Straßenabschnitte neu erfasst und geändert werden. Der lückenlose und transparent dokumentierte digitale Datenfluss vom internen System auf das Mobilgerät und zurück ermöglicht ein papierloses Arbeiten.
- ◆ **Die Vergabe von Aufträgen**
Das Abarbeiten von offenen Maßnahmen zur Inventar- und Straßenabschnittswartung (Quelle: letzte Begehung zur Reparatur) erfolgt über den Reparaturplan des Produktes **InfraVergabe**. Mittels Abfragen können gezielt Maßnahmen in Aufträge für die Eigenregie und die Vergabe gestellt werden. Bei Aufträgen für die Vergabe können Angebote eingeholt und diese verglichen werden. Aufträge können vergeben und erledigt werden. Die Erledigung eines Auftrags setzt alle zugehörigen Maßnahmen auf „erledigt“.
- ◆ **Betriebsdaten**
Es können Leistungsdaten für Maschinen, Material und Arbeitszeit infolge der Kontrollen und Reparaturen sowie infolge der Straßenabschnittsunterhaltung erfasst und bei Bedarf an ERP-Programme weitergegeben oder mit der integrierten Kosten-Leistungsrechnung ausgewertet werden.
- ◆ **Leistungskataloge für die Straßenabschnittsunterhaltung**
In Leistungskatalogen können Leistungspositionen, Leistungskategorien und Leistungsschlüssel (Festlegung von Zeiträumen und Kapazitäten) definiert werden.
- ◆ **Pflegeplanerstellung und Auftragsvergabe**
Für die Straßenabschnittspflege können jahresbezogen auf der Grundlage der Mengen und der Pflegevorgaben in den Straßenabschnitten sowie mittels Leistungskatalogen automatisch Pflegepläne für die Eigenregie und/oder Vergabe erstellt werden. Mit Abfragen können gezielt Maßnahmen in Aufträge (Eigenregie oder Vergabe) gestellt werden. Bei Aufträgen für die Vergabe können Angebote eingeholt und verglichen werden. Aufträge können vergeben und erledigt werden.
- ◆ **Bestands- und Zustandsanalysen**
Ein integrierter Statistikmodul ermöglicht eine zeitaktuelle Bewertung des Bestandes, der Inventarbegehungen und der Pflegestandards.
- ◆ **Multimediale, dynamische Themenkarten**
Die Themenkarte des GIS präsentiert alle Bestandselemente in ihrer geometrischen Ausprägung und in einer sachdatengesteuerten Darstellungsform (Bestandskarten, Begehungskarten).
- ◆ **MS-Office – Integration**
Abfrage- und Analyseergebnisse sowie Themenkarte können direkt unter Office zu Dokumenten zusammengestellt werden.